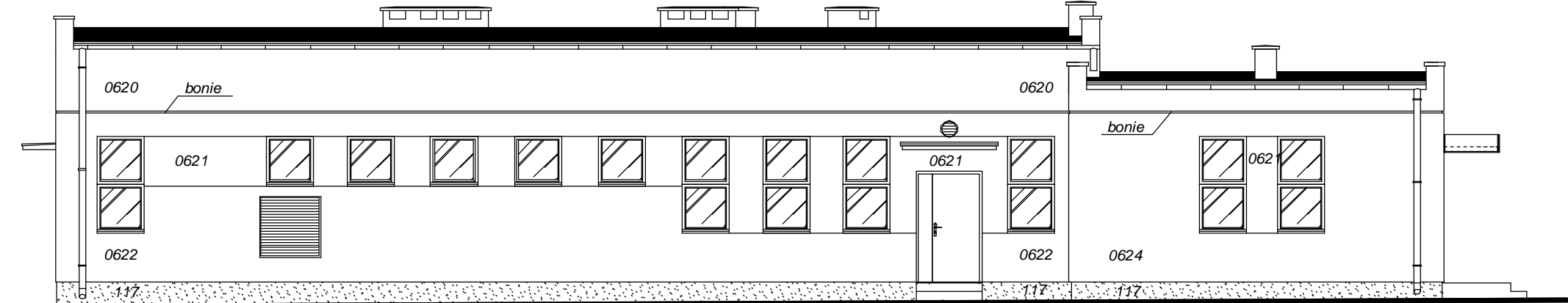


ELEWACJA POŁUDNIOWO-ZACHODNIA

CZĘŚĆ SOCJALNA

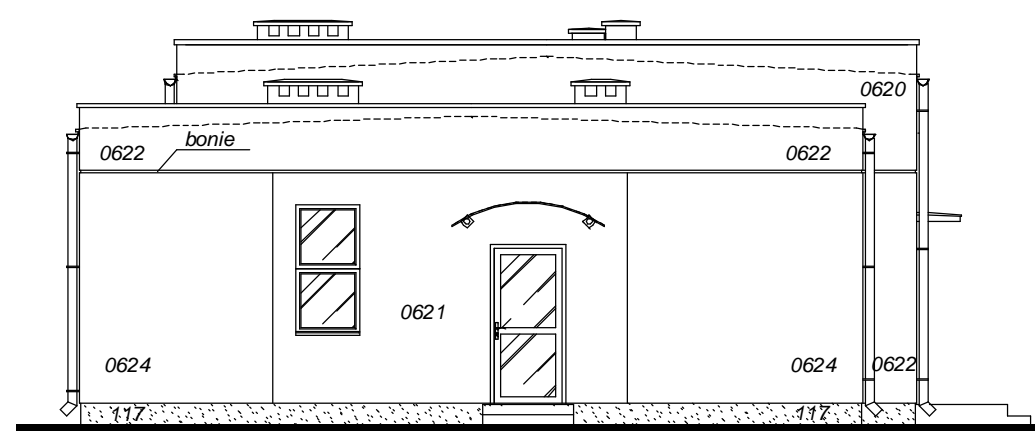
CZĘŚĆ TECHNICZNA



ELEWACJA PÓŁNOCNO - WSCHODNIA

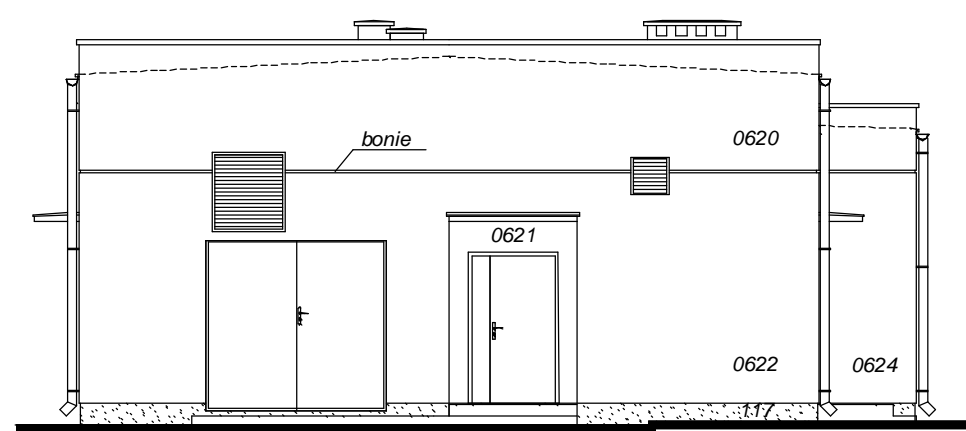
CZĘŚĆ TECHNICZNA

CZĘŚĆ SOCJALNA



ELEWACJA PÓŁNOCNO - ZACHODNIA

CZĘŚĆ SOCJALNA



ELEWACJA POŁUDNIOWO - WSCHODNIA

CZĘŚĆ TECHNICZNA

Karta kolorów wg palety barw "ATLAS"

- 0620 ściany - kolor nr 0620
- 0622 ściany - kolor nr 0622
- 0624 ściany - kolor nr 0624
- 0221 fragmenty ściany - kolor nr 0221
- 117 cokół - tynk mozaikowy Atlas - kolor 117
- opierzenia, rynny, rury spustowe, parapety okna, drzwi - kolor RAL 7040

ELEWACJE 1:100

Inwestor: Gmina Osieczna 64-113 Osieczna, ul. Powstańców Wlkp. 6		Faza: P.B.W	
Projektant: mgr inż. arch. Paweł Pietrzak		Podpis: 01/2016	
Kreślił: mgr inż. arch. Małgorzata Marczak		Architektura: 01/2016	
Sprawdził: mgr inż. arch. Małgorzata Marczak		Nr arch.: 153/PR/14	
Obiekt: Przebudowa i rozbudowa oczyszczalni ścieków w Osiecznej Działki nr 195/9, 195/10, 195/11, 195/1, 89; J. ew. Osieczna; obręb Wojnowice		Skala: 1:100	
		Nr rys.: 6/A	
		Elevacje Budynku socjalno - techniczny - adaptacja i remont	
		PRAWA AUTORSKIE ZASTRZEŻONE - Ustawa z dnia 04.02.1994r. (Dz. U. 1994 Nr 24 poz. 83) Powiadzenie we wszelkiej postaci bez pisemnej zgody Autora zabronione.	